



ADVAN FLEVA V701

Be Wild.

クルマを操る喜びを、
より多くの人へ

今のADVANを体現する4つのタイヤがある。ADVANのフラッグシップタイヤ「ADVAN Sport V105」。静かさと運動性能を両立させた「ADVAN dB V551」。運動性能に特化した「ADVAN NEOVA AD08R」。そして、「楽しいハンドリング」というテーマに基づいて開発された「ADVAN FLEVA V701」。それぞれ今の時代に求められる性能を研ぎ澄ませたADVAN。いま、走る喜びを求める全世界のドライバーへ。



ADVAN FLEVA 誕生

より先鋭的に、より刺激的に、走りを変える。

- | | |
|-----------|---|
| ターゲットユーザー | <ul style="list-style-type: none"> ・「低燃費タイヤ」というワードに飽きた人。 ・雨の日の安心感を求める人。 ・タイヤに格好いいデザインを求める人。 ・車を運転することで高揚感を得たい人。 |
| ターゲット車種 | ポロ（フォルクスワーゲン）A-Class・B-Class（メルセデス・ベンツ）1 シリーズ・MINI（BMW）A1（アウディ）などのエントリー輸入車、TOYOTA 86（トヨタ）SUBARU BRZ（スバル）などをターゲット。 |
| 使い方 | 普段乗っている車をスポーティーな走りに変える。 |

商品特徴

1 攻めのスタイルを感じさせるタイヤのデザイン

ライトニング ストレートグループ

稲妻状のストレート主溝は、高いエッジ効果と共に、排水性の向上にも貢献し、ハイドロブレーキ現象を抑制する事で、雨の日の安心感を高めている。

方向性レッドパターンを採用

「攻めのスタイル」を体現する方向性パターンデザインを採用する事で、高いエッジ効果を実現し、ウェット路面でのドライビングパフォーマンス向上を実現している。

ワイド ソードグループ

ショルダー部のワイドな横溝は高い排水性とエッジ効果を発揮。さらに主溝に対し非貫通形状を採用する事で、高いブロック剛性を実現し、コーナリング時のダイレクトな操作感を高めている。

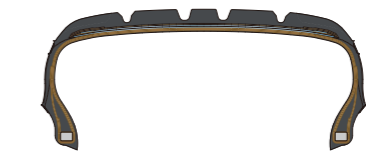
クロウグループ

かぎ爪状のグループが水を掻き分ける事で排水性を向上。また、コーナリング時の有効溝長さの確保にも貢献している。



2 ハンドルを切ったときの素直な操作性

グローバルフラッグシップADVAN Sport V105のプロファイルを継承



ADVAN Sport V105のプロファイルを継承する事で欧州車が求める直進安定性を高めている。さらに、路面との接地圧の均一化も向上し、偏摩耗の発生を抑制している。



S.drive AS01 ADVAN FLEVA V701

ショルダー部とセンター部でブロック数を分けたパターンデザインを採用



センター部に大きなブロックを配置する事でハンドル操作に対するリニアなレスポンスを実現。ショルダー部には溝を多く配置する事で、排水性向上と共に、ノイズ発生の抑制にも貢献している。

60ピッチ 30ピッチ 60ピッチ

2in1 コントラストピッチ

3 高いウェット性能

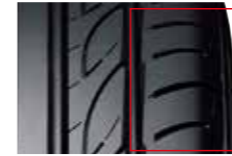
高い排水性を実現する3種類の溝(グループ)を採用

ライトニング ストレートグループ



ウェット路面において高い排水性を発揮し、耐ハイドロブレーキ性能の向上に貢献している。

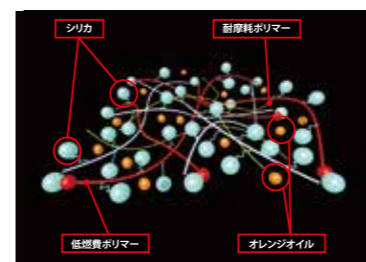
ワイド ソードグループ



クロウグループ



ウェット性能と環境性能にも配慮した「ナノブレンドゴム」を採用



様々なポリマーをブレンドする事で高いウェット性能を実現しながらも、低燃費性能と耐摩耗性能を高レベルで実現した「ナノブレンドゴム」を採用している。

4 静粛性に優れたスポーティー・タイヤ

横方向の溝を縦方向の溝まで貫通させないことで様々なパフォーマンスの向上を実現

各所に配置された横溝を非貫通形状にする事で、高い排水性・ウェット性能を実現しながらも、様々な性能向上に貢献している。

- ・横溝を非貫通にする事で、ヒール&トゥー摩耗の発生を抑制。摩耗後のノイズ悪化の抑制に貢献。
- ・トレッド面のブロック剛性を高める事で、ダイレクトな操作感を実現。



ADVAN FLEVA V701

Be Wild.



クルマを操る喜びを、より多くの人へ

SIZE LIST サイズ一覧

インチ	偏平率	ART	サイズ	XL	パターン	ラベリング		外径 (mm)	総幅 (mm)	標準リム幅 (インチ)	適用リム幅 (インチ)
						転がり 抵抗性能	Wet グリップ 性能				
19	30	R0386	265/30R19 93W	XL	V701	A	a	642	266	9½J	9J-10J
		R0392	255/30R19 91W	XL	V701	A	a	637	254	9J	8½J-9½J
	35	R0385	235/35R19 91W	XL	V701	A	a	648	240	8½J	8J-9½J
18	40	R0384	245/40R18 97W	XL	V701	A	a	653	247	8½J	8J-9½J
		R0855	235/40R18 95W	XL	V701	A	a	644	243	8½J	8J-9½J
		R0394	225/40R18 92W	XL	V701	A	a	635	229	8J	7½J-9J
		R0395	215/40R18 89W	XL	V701	B	a	630	215	7½J	7J-8½J
		R0390	205/40R18 86W	XL	V701	B	a	622	211	7½J	7J-8J
	45	R0402	225/45R18 95W	XL	V701	A	a	659	221	7½J	7J-8½J
17	40	R0396	235/55R18 100V		V701	A	a	713	244	7½J	6½J-8½J
		R0401	215/40R17 87W	XL	V701	B	a	602	216	7½J	7J-8½J
		R0403	235/45R17 97W	XL	V701	A	a	641	237	8J	7½J-9J
		R0382	225/45R17 94W	XL	V701	A	a	633	223	7½J	7J-8½J
		R0393	215/45R17 91W	XL	V701	A	a	626	213	7J	7½J-8J
	R0397	205/45R17 88W	XL	V701	A	a	615	204	7J	6½J-7½J	
50	R0404	225/50R17 98W	XL	V701	A	a	657	230	7J	6J-8J	
16	45	R0398	205/45R16 87W	XL	V701	A	a	589	205	7J	6½J-7½J
		R0388	195/45R16 84W	XL	V701	A	a	582	193	6½J	6J-7½J
	50	R0400	205/50R16 87V		V701	A	a	610	211	6½J	5½J-7½J
		R0399	195/50R16 84V		V701	A	a	600	198	6J	5½J-7J
55	R0383	205/55R16 91W		V701	A	a	631	211	6½J	5½J-7½J	
15	50	R0387	195/50R15 82V		V701	A	a	576	200	6J	5½J-7J
	55	R0423	205/55R15 88V		V701	A	a	605	211	6½J	5½J-7½J
		R0389	195/55R15 85V		V701	A	a	593	201	6J	5½J-7J